

UCHWAŁA Nr IX/52/07

Rady Miejskiej w Jędrzejowie

z dnia 26 kwietnia 2007

w sprawie wyrażenia zgody na wynajęcie komunalnych lokali użytkowych na okres dłuższy niż trzy lata.

Na podstawie art. 18 ust. 2 pkt 9 lit. "a" ustawy z dnia 8 marca 1990 roku o samorządzie gminnym /tekst jednolity Dz. U. z 2001 roku Nr 142 poz.1591 z późniejszymi zmianami w związku z art. 13 i art. 37 ust. 4 ustawy z dnia 21 sierpnia 1997 roku o gospodarce nieruchomościami /jednolity tekst Dz.U. z 2004 r. Nr 261, poz. 2603
Rada Miejska w Jędrzejowie

u c h w a ł a :

§ 1.

Wyrazić zgodę na wynajęcie w drodze bezprzetargowej komunalnych lokali użytkowych dla potrzeb Agencji Restrukturyzacji i Modernizacji Rolnictwa Biura Powiatowego w Jędrzejowie, znajdujących się w budynku wielolokalowym położonym w Jędrzejowie przy ul. Władysława Reymonta Nr 12, o łącznej powierzchni 463,8 m², oznaczonych na szkicach stanowiących załączniki nr 1 i 2 do niniejszej uchwały, na okres dłuższy niż trzy lata.

§ 2.

Warunki i czas trwania umowy określi Burmistrz Miasta Jędrzejowa.

§ 3.

Wykonanie uchwały porucza się Burmistrzowi Miasta Jędrzejowa.

§ 4.

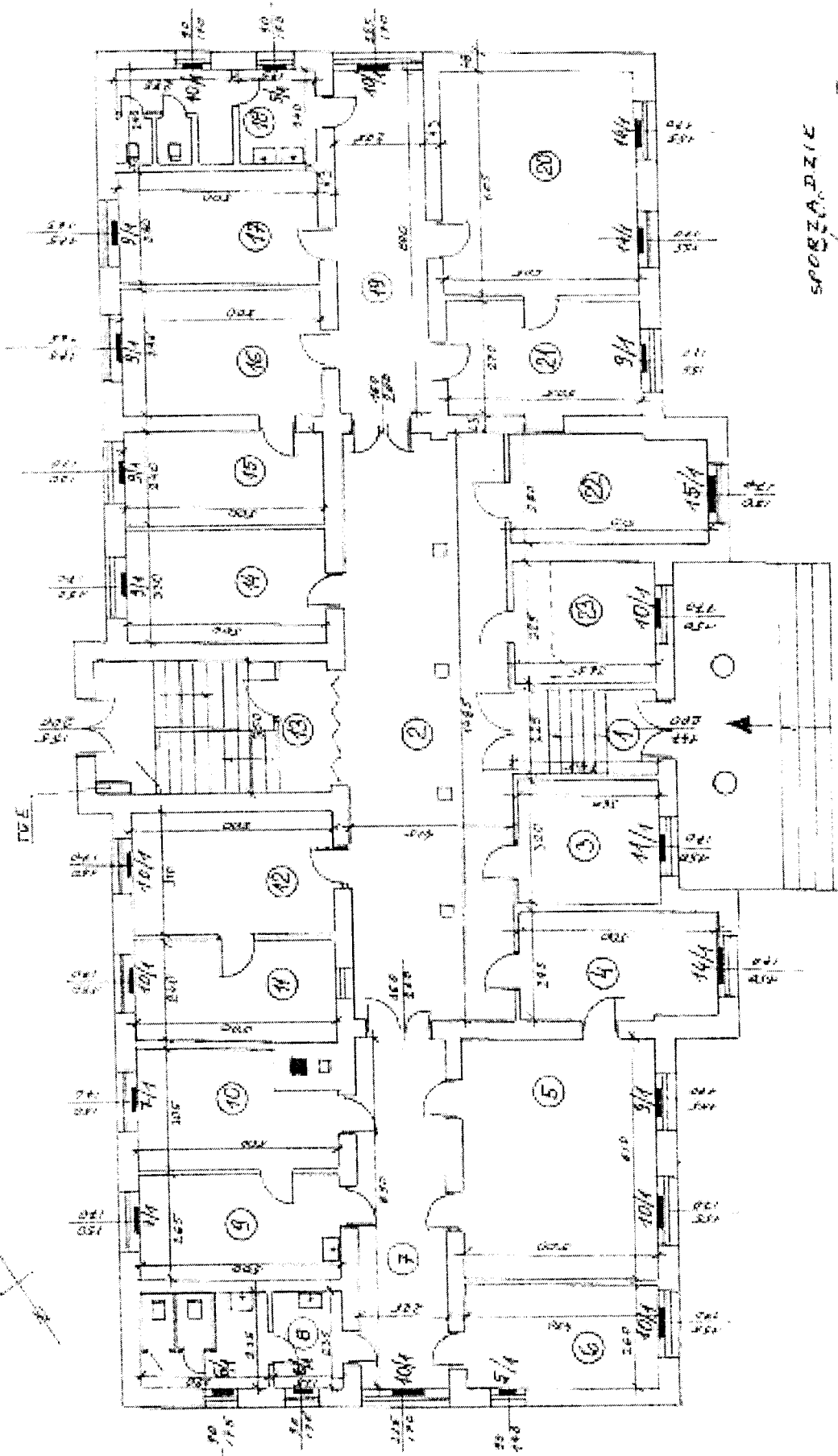
Uchwała wchodzi w życie z dniem powzięcia.

Przewodniczący Rady Miejskiej


lek. med. Andrzej Hatny

ZALĄCZNIK NR 1

BUDYNEK W JEDRZEJONKIE
DL. KEYMIGATA 13
RZUT PARTERU SKALA 1:100
INWENTARYZACJA

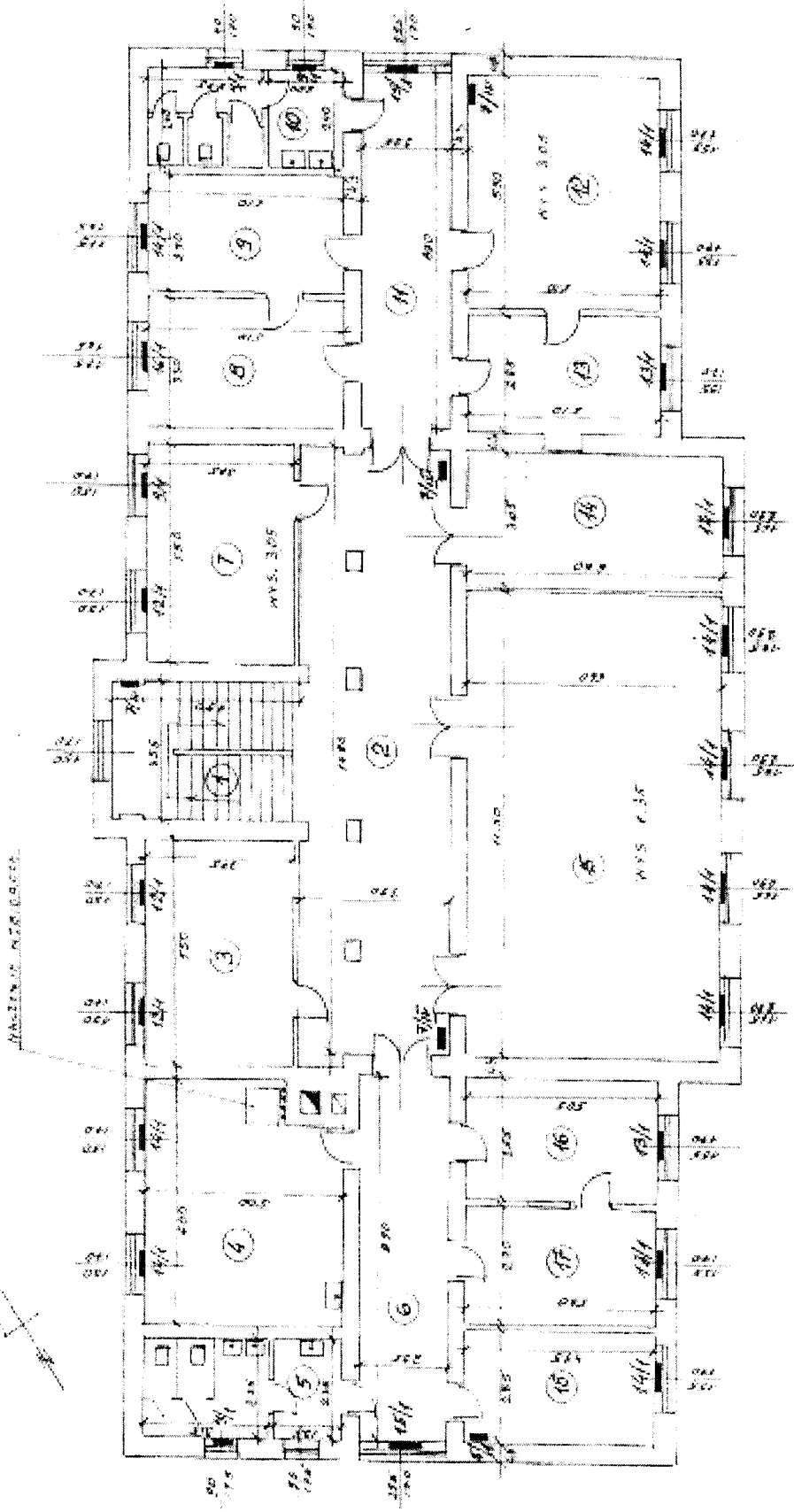


SPRZĄDZIE

[Handwritten signature]
15.002

Pokoje Nr 3, 11, 12, 23.

BUDYNEK W JEDRZEJONIE
UL. REYMONTA 12
RZUT II PIĘTRA SKALA 1:100



SYMBOLIZACJA

PROJEKTANT

Czesława Głuska
ul. B. Chrobrego 91/93, 11-023
54-601 Jedrzejonia 4 Wrocław

Cate II piętro.

Uzasadnienie

Nieruchomość oznaczona w sentencji, położona przy ul. Reymonta 12 w Jędrzejowie przeznaczona jest do wynajmowania różnym podmiotom na cele biurowe. Aktualnie Agencja Restrukturyzacji i Modernizacji Rolnictwa ma tam swoją siedzibę i jej umowa najmu kończy się z dniem 30.06.2007 r.

W związku z tym faktem ARiMR zwróciła się do Burmistrza o przedłużenie umowy najmu na okres dłuższy niż 3 lata celem zapewnienia stabilności i ciągłości funkcjonowania swojej jednostki terenowej.

Biorąc pod uwagę aspekt społeczny, jakim jest pomoc unijna dla rolników z terenu naszej gminy jak również z całego powiatu jędrzejowskiego, zasadne jest podjęcie powyższej uchwały.

Kleciwice
Gospodarstwo Pomocniczego
mgr Robert Wydrych