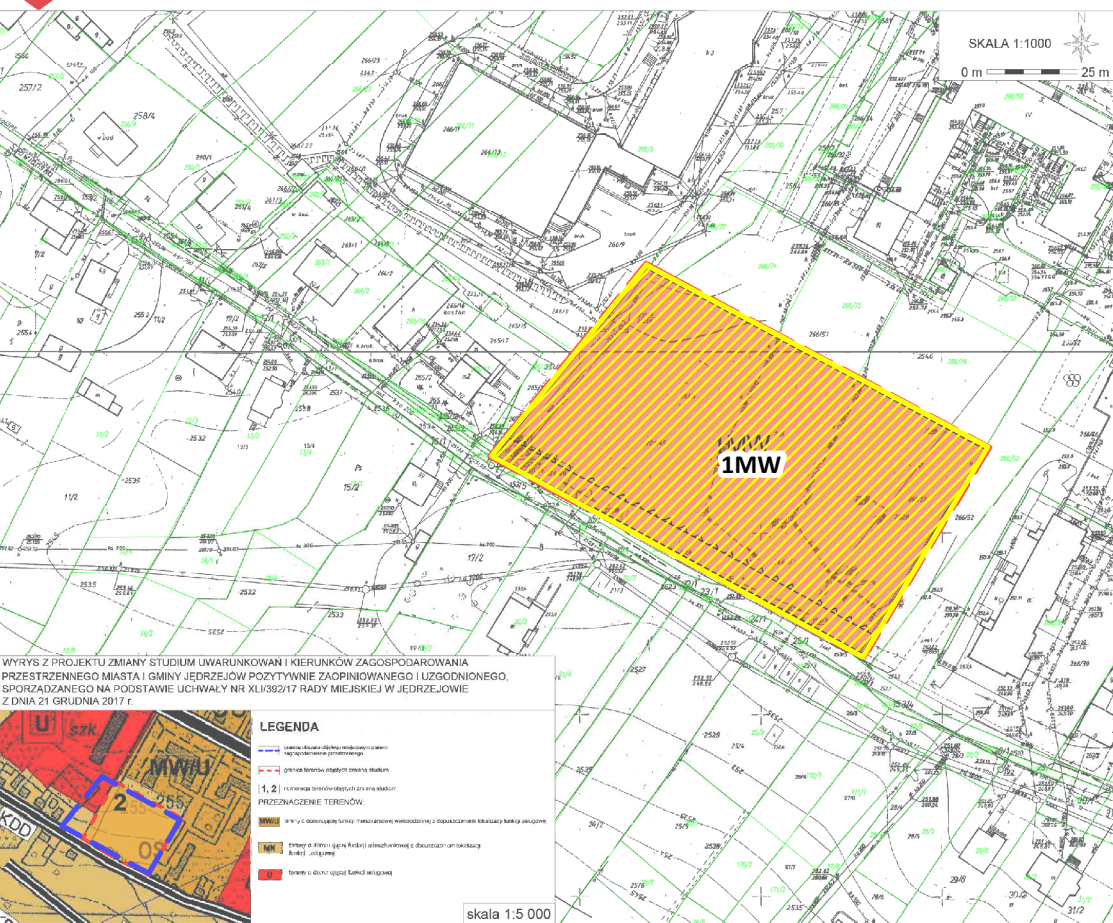




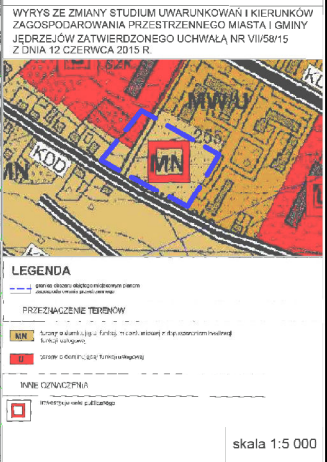
# SKUTKI USTALEŃ ZMIANY NR 3 MIEJSCOWEGO PLANU ZAGOSPODAROWANIA PRZESTRZENNEGO „JĘDRZEJÓW - POŁUDNIE”

## MAŁOZNACZĄCE DLA ŚRODOWISKA

Wprowadzenie przeznaczenia terenu zabudowy mieszkaniowej wielorodzinnej (1MW) na tereny wskazane w obowiązującym MPZP jako tereny zabudowy mieszkaniowej jednorodzinnej (MN1)



- Na rysunku planu obowiązują następujące oznaczenia graficzne:
- GRANICA OBSZARU OBLICZEGO MIEJSCOWYM PLANEM ZAGOSPODAROWANIA PRZESTRZENNEGO
  - INNE WYKONANIE PLANU: 1-18-18-10 I 10-18-18-10 PRZYZNACZENIU LUB ROZNYCH ZASADACH ZAGOSPODAROWANIA TERENU
  - NIEPRZERWALNE LINIE ZABUDOWY
  - 1,2... SYMBOLE CYFROWO-LITEROWE IDENTYFIKUJĄCE TERENY O OKREŚLONYM PRZEZNACZENIU
- Tereny o określonym przeznaczeniu, dla których ustalenia określa niniejsza uchwała:
- MW** TEREN ZABUDOWY MIESZKANIOWEJ WIELORODZINNEJ
- Pozostałe oznaczenia rysunku planu:
- 23/10 - GRANICE I NUMERY DZIAŁEK
- OBZAR PLANU ZNAJDUJE SIĘ W GRANICACH (I) GMINY-GO /PROKONKA WD11 WITÓW-MIĘDZYRZE WIEŚ WIEŚ-ŁĄKA MIEJSCOWOŚĆ "SĘT"  
OBZAR PLANU ZNAJDUJE SIĘ W ZASŁUGU JEDNOLITEJ CZĘŚCI WÓD PODZIEMNYCH (UW10) O KODZIE PL04200100
- WYRYS ZE ZMIANY STUDIUM UWARUNKOWAŃ I KIERUNKÓW ZAGOSPODAROWANIA PRZESTRZENNEGO MIASTA I GMINY JĘDRZEJÓW ZATWIERDZONEGO UCHWAŁĄ NR VII/584/15 Z DNIA 12 CZERWCA 2015 R.



Rysunek planu w skali 1: 1 000 pomniejszony do skali 1: 2 000

Numer załącznika	1	Pracownia Analiz Środowiskowych Natalia Durka-Kamińska	
Data	marzec 2019 r.	Nazwa opracowania	PROGNOZA ODDZIAŁYWANIA NA ŚRODOWISKO ZMIANY NR 3 MIEJSCOWEGO PLANU ZAGOSPODAROWANIA PRZESTRZENNEGO „JĘDRZEJÓW - POŁUDNIE”
Skala	1: 2 000	Tytuł	Mapa prognozy oddziaływania na środowisko