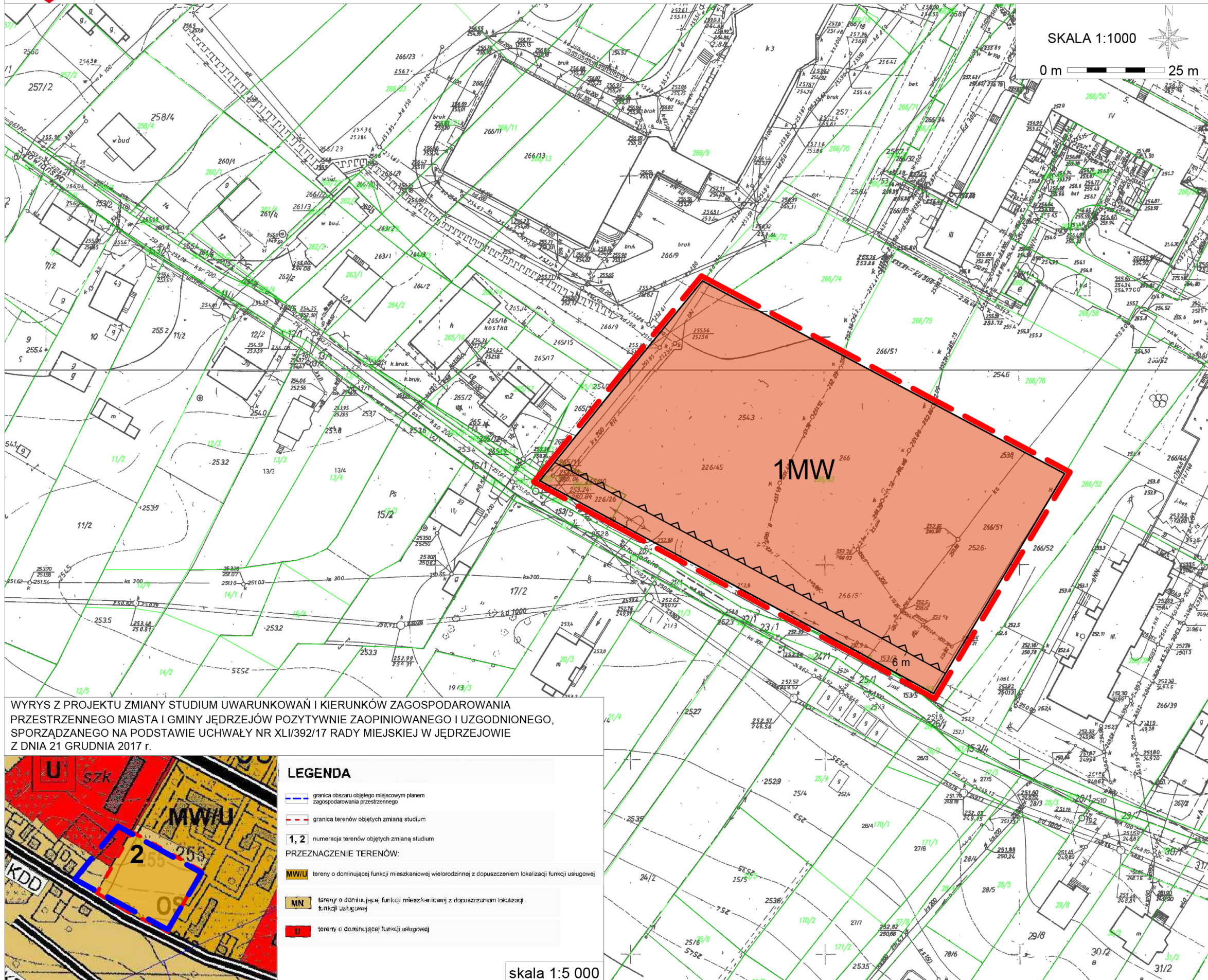


ZMIANA NR 3 MIEJSCOWEGO PLANU ZAGOSPODAROWANIA PRZESTRZENNEGO "JĘDRZEJÓW - POŁUDNIE"

- RYSUNEK PLANU, ZAŁĄCZNIK GRAFICZNY NR 1 DO UCHWAŁY NR RADY MIEJSKIEJ W JĘDRZEJOWIE Z DNIA R.



SKALA 1:1000
0 m 25 m

- Na rysunku planu obowiązują następujące oznaczenia graficzne:
- GRANICA OBSZARU OBJĘTEGO MIEJSCOWYM PLANEM ZAGOSPODAROWANIA PRZESTRZENNEGO
 - LINIE ROZGRANICZAJĄCE TERENY O RÓŻNYM PRZEZNACZENIU LUB RÓŻNYCH ZASADACH ZAGOSPODAROWANIA TERENU
 - NIEPRZEKACZALNE LINIE ZABUDOWY
 - SYMBOLE CYFROWO-LITEROWE OKREŚLAJĄCE TEREN O USTALONYM PRZEZNACZENIU

Teren o określonym przeznaczeniu, dla którego ustalenia określa niniejsza uchwała:

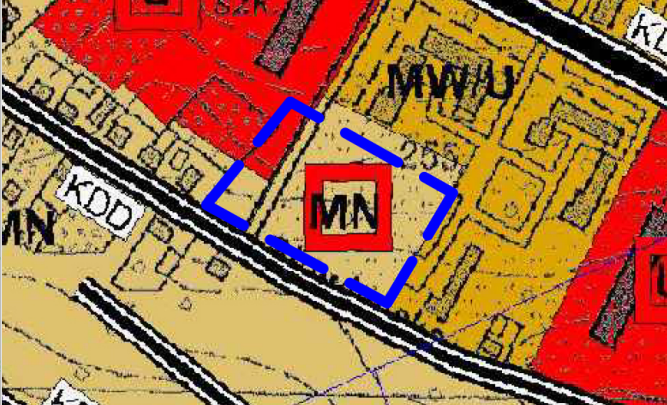
- MW** TEREN ZABUDOWY MIESZKANIOWEJ WIELORODZINNEJ

Pozostałe oznaczenia rysunku planu:

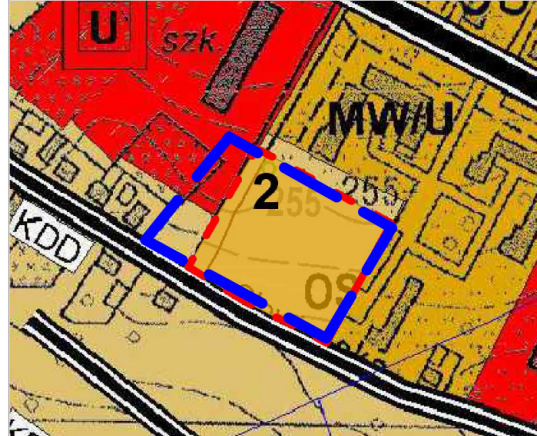
- 23/10** GRANICE I NUMERY DZIAŁEK

OBSZAR PLANU ZNAJDUJE SIĘ W GRANICACH GŁÓWNEGO ZBIORNIKA WÓD PODZIEMNYCH NR 409 "NIECKA MIECHOWSKA (SE)"
 OBSZAR PLANU ZNAJDUJE SIĘ W ZASIĘGU JEDYNOJ CZĘŚCI WÓD PODZIEMNYCH (JCWPd) o KODZIE PLGW2000100

WYRYS ZE ZMIANY STUDIUM UWARUNKOWAŃ I KIERUNKÓW ZAGOSPODAROWANIA PRZESTRZENNEGO MIASTA I GMINY JĘDRZEJÓW ZATWIERDZONEGO UCHWAŁĄ NR VII/58/15 Z DNIA 12 CZERWCA 2015 R.



WYRYS Z PROJEKTU ZMIANY STUDIUM UWARUNKOWAŃ I KIERUNKÓW ZAGOSPODAROWANIA PRZESTRZENNEGO MIASTA I GMINY JĘDRZEJÓW POZYTYWNE ZAOPINIOWANEGO I UZGODNIONEGO, SPORZĄDZANEGO NA PODSTAWIE UCHWAŁY NR XLI/392/17 RADY MIEJSKIEJ W JĘDRZEJOWIE Z DNIA 21 GRUDNIA 2017 R.



- LEGENDA**
- granica obszaru objętego miejscowym planem zagospodarowania przestrzennego
 - granica terenów objętych zmianą studium
 - 1, 2** numeracja terenów objętych zmianą studium
 - MW/U** tereny o dominującej funkcji mieszkaniowej wielorodzinnej z dopuszczeniem lokalizacji funkcji usługowej
 - MN** tereny o dominującej funkcji mieszkaniowej z dopuszczeniem lokalizacji funkcji usługowej
 - U** tereny o dominującej funkcji usługowej
- PRZEZNACZENIE TERENÓW:**
- MN** tereny o dominującej funkcji mieszkaniowej z dopuszczeniem lokalizacji funkcji usługowej
 - U** tereny o dominującej funkcji usługowej
- INNE OZNACZENIA**
- inwestycja celu publicznego

skala 1:5 000

- LEGENDA**
- granica obszaru objętego miejscowym planem zagospodarowania przestrzennego
- PRZEZNACZENIE TERENÓW**
- MN** tereny o dominującej funkcji mieszkaniowej z dopuszczeniem lokalizacji funkcji usługowej
 - U** tereny o dominującej funkcji usługowej
- INNE OZNACZENIA**
- inwestycja celu publicznego

skala 1:5 000