

STUDIUM UWARUNKOWAŃ I KIERUNKÓW ZAGOSPODAROWANIA PRZESTRZENNEGO MIASTA I GMINY JĘDRZEJÓW

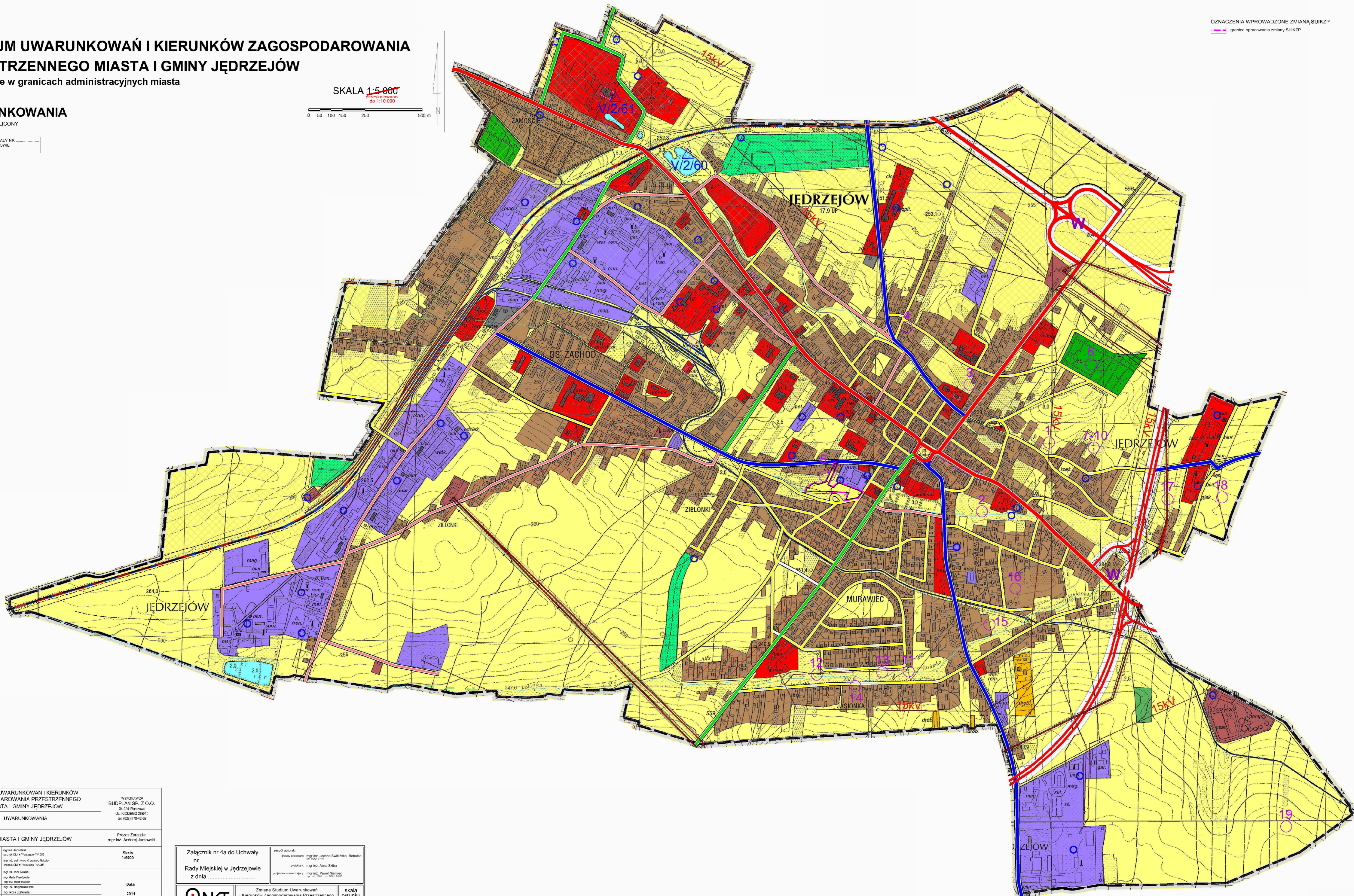
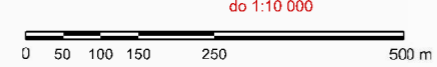
wyniesienie w granicach administracyjnych miasta

UWARUNKOWANIA

RYSunek UJEDNOLICONY

Załącznik nr 4a do Uchwały nr
Rady Miejskiej w Jędrzejowie
z dnia

SKALA 1:5 000



OZNACZENIA WPROWADZONE ZMIANĄ SUIKZP
granicze opracowania zmiany SUIKZP

LEGENDA	
PRZEZNACZENIE TERENÓW	
	tereny zabudowy mieszkaniowej
	tereny zabudowy mieszkaniowej i usługowej
	tereny zabudowy usługowej
	tereny obsługi produkcji w gospodarstwach rolnych
	tereny obiektów produkcyjnych, składów i magazynów
	tereny ogrodnictwa działkowych
	tereny cmentarzy
	wody powierzchniowe
	tereny urządzeń i obiektów infrastruktury
	tereny obsługi komunikacyjnej
ELEMENTY KOMUNIKACJI	
	droga ekspresowa klasy "S"
	droga główna ruchu przyspieszonego klasy "G"
	droga główna klasy "G"
	droga zbliżona klasy "Z"
	droga lokalna klasy "L"
	droga dojazdowa klasy "D"
	drogi pozostałe
	linia kolejowa PKP
	Jędrzejowska Kolej Dojazdowa (wpisana do rejestru zabytków)
ELEMENTY PRZYRODNICZE	
	granica Włocławskiego - Jędrzejowskiego Chłopskiego Chronionego Krajobrazu
	zasieg gleb klas I-III
	ciarki wodne
	zbiorniki retencyjne według Programu Małej Tętnoży dla województwa świętokrzyskiego
ELEMENTY DZIEDZICTWA KULTUROWEGO	
	obiekty zabytkowe
	stanowiska archeologiczne
ELEMENTY INFRASTRUKTURY TECHNICZNEJ	
	linia elektroenergetyczna wysokiego napięcia 110kV
	linia elektroenergetyczna średniego napięcia 15kV
	wjęcia wód podziemnych
	strefa wycię wód podziemnych z ograniczeniami użytkowania
INNE OZNACZENIA	
	węzły komunikacyjne - ostatecznie rozwiązanie wstępna na etapie projektu budowlanego

Tytuł: STUDIUM UWARUNKOWAŃ I KIERUNKÓW ZAGOSPODAROWANIA PRZESTRZENNEGO MIASTA I GMINY JĘDRZEJÓW		WYKONAWCA: BUDPLAN SP. Z O.O. 04-203 Warszawa ul. Koszykowa 288/14 tel. (22) 570-42-82	
Nazwa projektu: UWARUNKOWANIA		Przebieg: mgr inż. Andrzej Jurkowski	
Zamawiający: URZĄD MIASTA I GMINY JĘDRZEJÓW		Skala: 1:5000	
Główny projektant: mgr inż. Anna Skiba ul. Włocławska 101-102 41-200 Jędrzejów tel. (22) 570-42-82		Data: 2011	
Zagospodarowanie w projekcie: mgr inż. Ewa Musiał mgr inż. Marcin Trzaskowski mgr inż. Katarzyna Musiał			
Inżynier nadzoru technicznego: mgr inż. Marcin Trzaskowski mgr inż. Katarzyna Musiał			
Kierownik: mgr inż. Marcin Trzaskowski			

Załącznik nr 4a do Uchwały
nr
Rady Miejskiej w Jędrzejowie
z dnia

osobny podpis: mgr inż. Joanna Świątlicka-Robucka
osobny podpis: mgr inż. Anna Skiba
osobny podpis: mgr inż. Paweł Nieradziński

RNKT
Joanna Świątlicka-Robucka

Zmiana Studium Uwarunkowań
i Kierunków Zagospodarowania Przestrzennego
miasta Jędrzejów, obszaru w rejonie
ul. Feliksa Przykowskiego

skala
rysunku
1:5 000