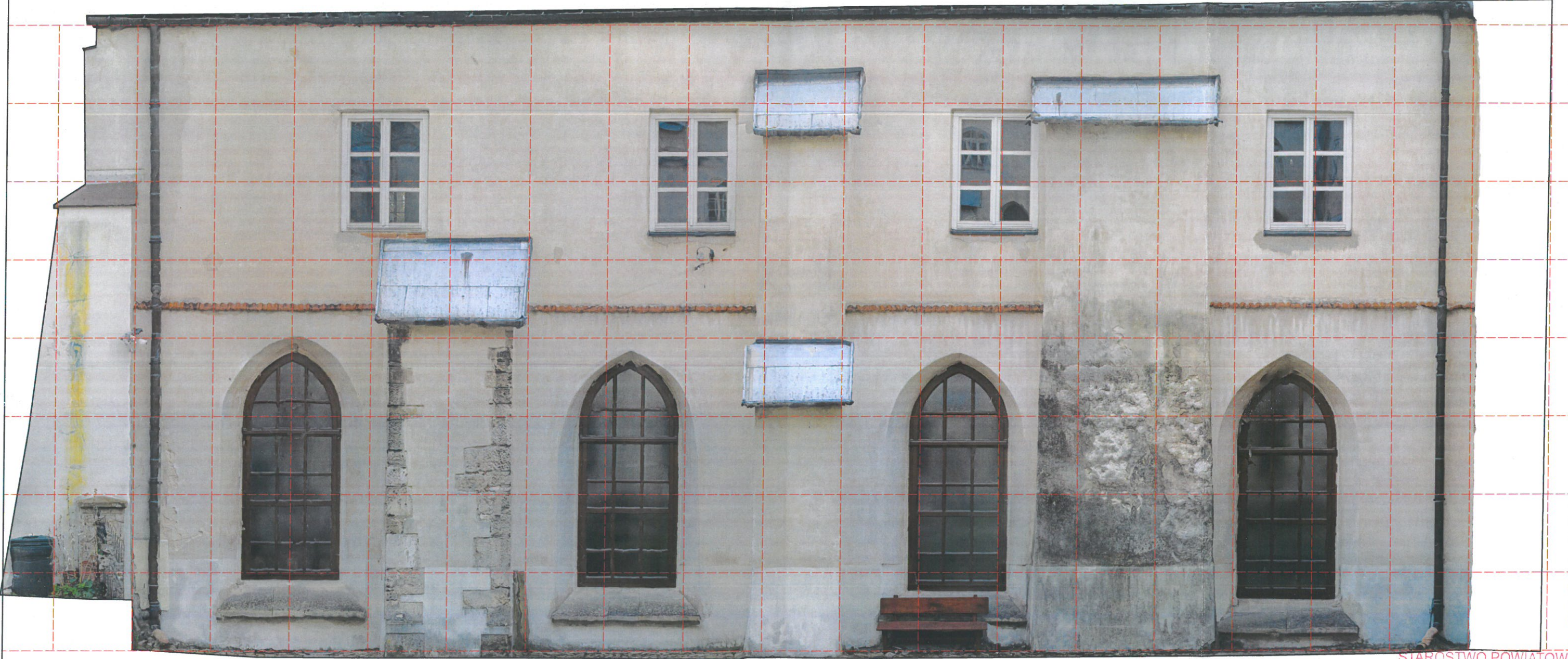


ELEWACJA POŁUDNIOWA - ORTOFOTOGRAMETRIA - SATKA 100X100 cm



STAROSTWO POWIATOWE
w Jędrzejowie
Wydział Budownictwa i Architektury

"PROARCH"		PRACOWNIA PROJEKTOWO-BUDOWLANA L. GAŁCZEWSKI 28-300 JĘDRZEJÓW, UL. SZANSA 14 PRACOWNIA KRAKÓW - 31-215 KRAKÓW, UL. REJA 13	
Inwestor: ARCHIOPACTWO OO CYSTERSÓW W JĘDRZEJOWIE 28-300 JĘDRZEJÓW, UL. KLASZTORNA 20			
Temat: REMONT ELEWACJI ŚCIAN WIERYDARZA NA TERENIE KLASZTORU OO CYSTERSÓW W JĘDRZEJOWIE, 28-300 JĘDRZEJÓW, UL. KLASZTORNA 20 DZ. NR 10		Nr rys.	2IN
INWENTARYZACJA - ORTOFOTOGRAMETRIA		Skala	1:50
ELEWACJA POŁUDNIOWA			
projektował mgr inż. arch. Leszek Gałczewski	Nr upr. KL-29/87	Data 10.2022 r.	
sprawił mgr inż. arch. Joanna Ćwiertak	63/60/75	10.2022 r.	