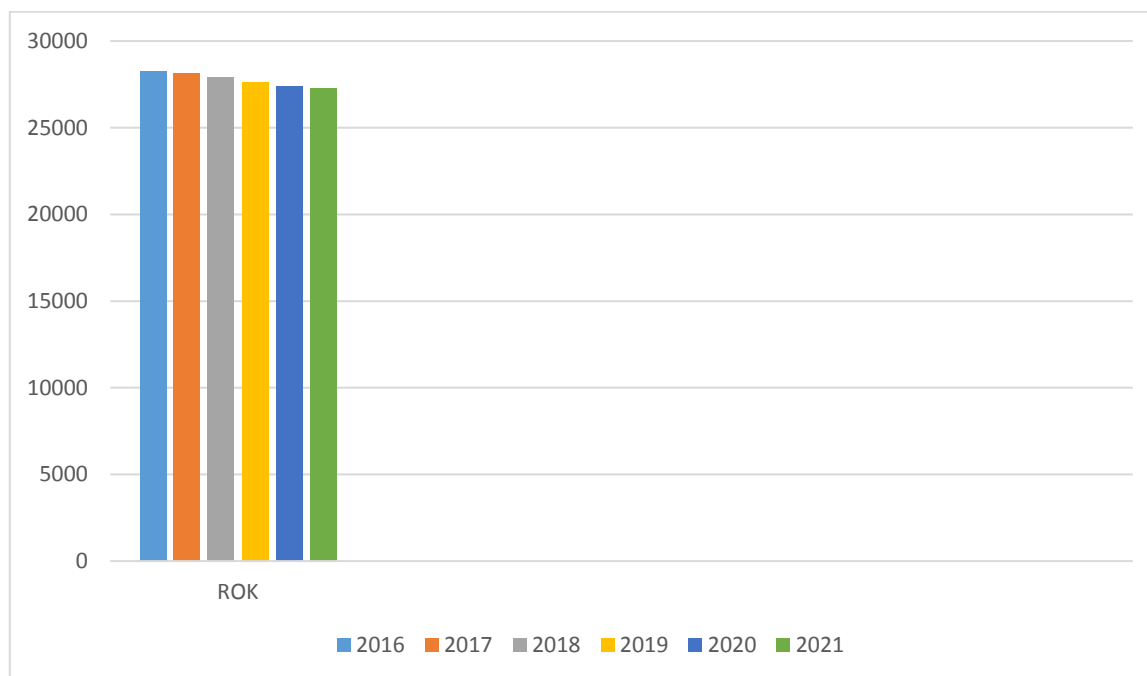


LICZBA LUDNOŚCI MIASTA I GMINY JĘDRZEJÓW W LATACH 2016-2021



ROK	2016	2017	2018	2019	2020	2021
OGÓŁEM	28 273	28 118	27 877	27 613	27 391	27 269

STATYSTYKA LUDNOŚCI
ZAMELDOWANEJ NA POBYT STAŁY I CZASOWY
W POSZCZEGÓLNYCH SOŁECTWACH
GMINY JĘDRZEJÓW

STAN NA 31-12-2021 R

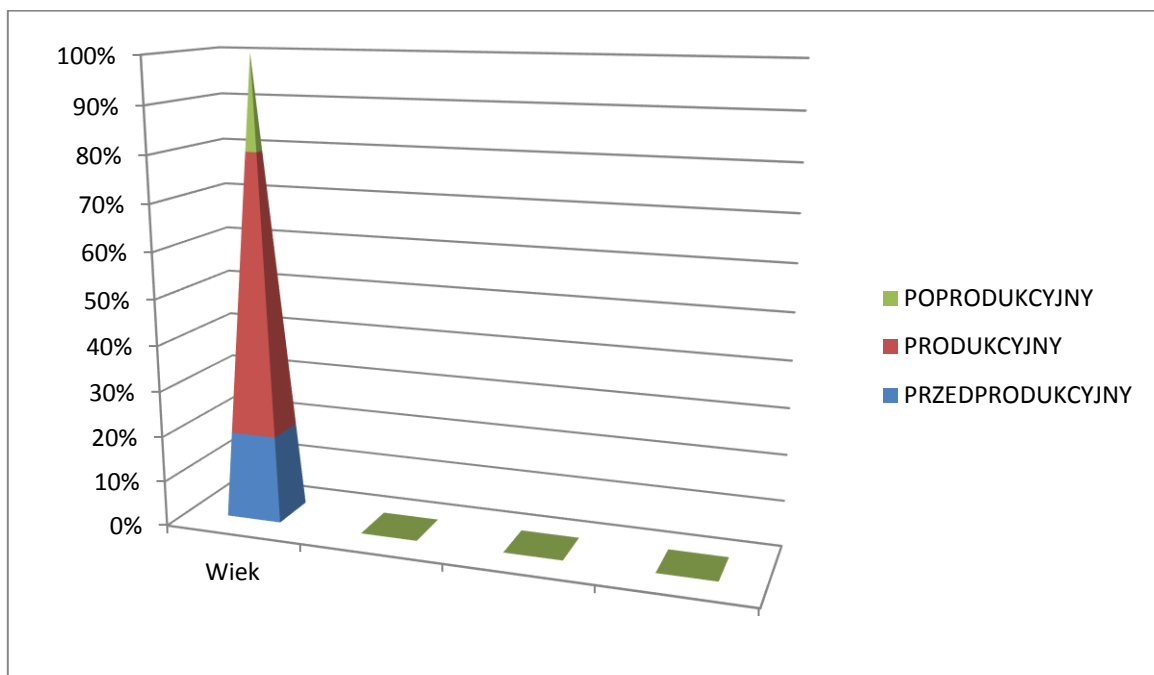
L.P	NAZWA MIEJSCOWOŚCI (W NAWIASIE MIEJSCOWOŚĆ WCHODZĄCA W SKŁAD DANEGO SOŁECTWA)	LICZBA LUDNOŚCI	
		POBYT STAŁY	POBYT CZASOWY
1.	BORKI	137	1
2.	BORÓW	209	3
3.	BRUS	291	1
4.	BRYNICA SUCHA	201	0
5.	CHORZEWA	277	0
6.	CHWAŚCICE	146	0
7.	CIERNO-ZASZOSIE	165	0
8.	DIAMENT	124	0
9.	GOZNA (CZARNOCICE)	308 (261+47)	1
10.	IGNACÓWKA	187	0
11.	JASIONNA	424	0

12.	KSIĄŻE-SKRONIÓW	357	0
13.	KULCZYŻNA (CEGŁA, KOPANINY)	208 (154+17+37)	0
14.	LASKÓW	468	1
15.	LŚCIN (NIEBYŁA)	160 (124+36)	0
16.	LUDWINÓW	141	0
17.	ŁĄCZYN	399	5
18.	ŁYSAKÓW DRUGI	352	3
19.	ŁYSAKÓW KAWĘCZYŃSKI	208	0
20.	ŁYSAKÓW POD LASEM	297	3
21.	MNICHÓW (WYGODA)	986 (923+ 63)	2
22.	PIASKI	655	2
23.	PODCHOJNY	814	2
24.	PODLASZCZE	113	0
25.	POTOK MAŁY	227	0
26.	POTOK WIELKI	433	1
27.	PRZAŚLAW	332	4
28.	PRZAŚLAW MAŁY	91	0

29.	PRZYSÓW	147	2
30.	RAKÓW	498	2
31.	SKRONIÓW	995	2
32.	SUDÓŁ (BRZEŹNICA)	811 (684+127)	9
33.	WĘGLENIEC	157	0
34.	WILANÓW	578	1
35.	WOLICA	364	3
36.	WÓLKA	139	0
37.	ZAGAJE	398	2
OGÓŁEM		12 797	50

**STATYSTYKA LUDNOŚCI
ZAMELDOWANEJ
NA TERENIE GMINY JĘDRZEJÓW
Z PODZIAŁEM NA WIEK:
PRZEDPRODUKCYJNY, PRODUKCYJNY
I POPRODUKCYJNY**

STAN NA 31-12-2021 R.



WIEK

	PRZEDPROKUKCYJNY	PRODUKCYJNY	POPRODUKCYJNY
OGÓŁEM	2 425	7 802	2 620

LICZBA LUDNOŚCI ZAMELDOWANEJ NA POBYT STAŁY I POBYT CZASOWY NA TERENIE MIASTA JĘDRZEJOWA

Stan na dzień 31-12-2021 r

I.P	NAZWA ULICY	LICZBA LUDNOŚCI	
		POBYT STAŁY	POBYT CZASOWY
1.	11 LISTOPADA	880	14
2.	3 MAJA	376	13
3.	ADAMA MICKIEWICZA	204	2
4.	AKACJOWA	5	0
5.	ADOLFA DYGASIŃSKIEGO	351	7
6.	ALEJA JÓZEFA PIŁSUDSKIEGO	35	0
7.	ANDRZEJA WALERONA	32	0
8.	ARMII KRAJOWEJ	278	5
9.	BAJKOWA	48	0
10.	BARTOSZA GŁOWACKIEGO	270	3
11.	BATALIONÓW CHŁOPSKICH	96	9
12.	BŁOKOWA	2	0
13.	BOLESŁAWA CHROBREGO	673	9
14.	BOLESŁAWA KRZYWOUSTEGO	634	0
15.	BROWARNA	0	0
16.	BRZozowa	7	0
17.	CICHA	136	0
18.	CMENTARNA	27	0

19.	DASZYŃSKIEGO	120	7
20.	DĘBOWA	130	0
21.	DŁUGA	11	0
22.	DOJAZD	210	1
23.	DR ANTONIEGO ARTYMIAKA	20	0
24.	DR JANA KARCZEWSKIEGO	59	0
25.	DR STANISŁAWA SĘDKA	35	0
26.	DUH-IMBORA	4	0
27.	FABRYCZNA	0	0
28.	FELIKSA PRZYPKOWSKIEGO	1304	7
29.	GÓRNA	101	0
30.	HENRYKA SIENKIEWICZA	302	3
31.	JANA PAWŁA II	27	2
32.	JANA SOBIESKIEGO	453	1
33.	JASIONKA	324	3
34.	JAŚMINOWA	9	0
35.	JULIUSZA SŁOWACKIEGO	165	0
36.	KACPRA NIEMIRSKIEGO	24	0
37.	KADŁUBKA	73	0
38.	KAZIMIERZA JEŻEWSKIEGO	29	0
39.	KIELECKA	137	6
40.	KILIŃSKIEGO	49	1
41.	KLASZTORNA	179	0
42.	KLONOWA	40	0
43.	KOLEJOWA	15	0

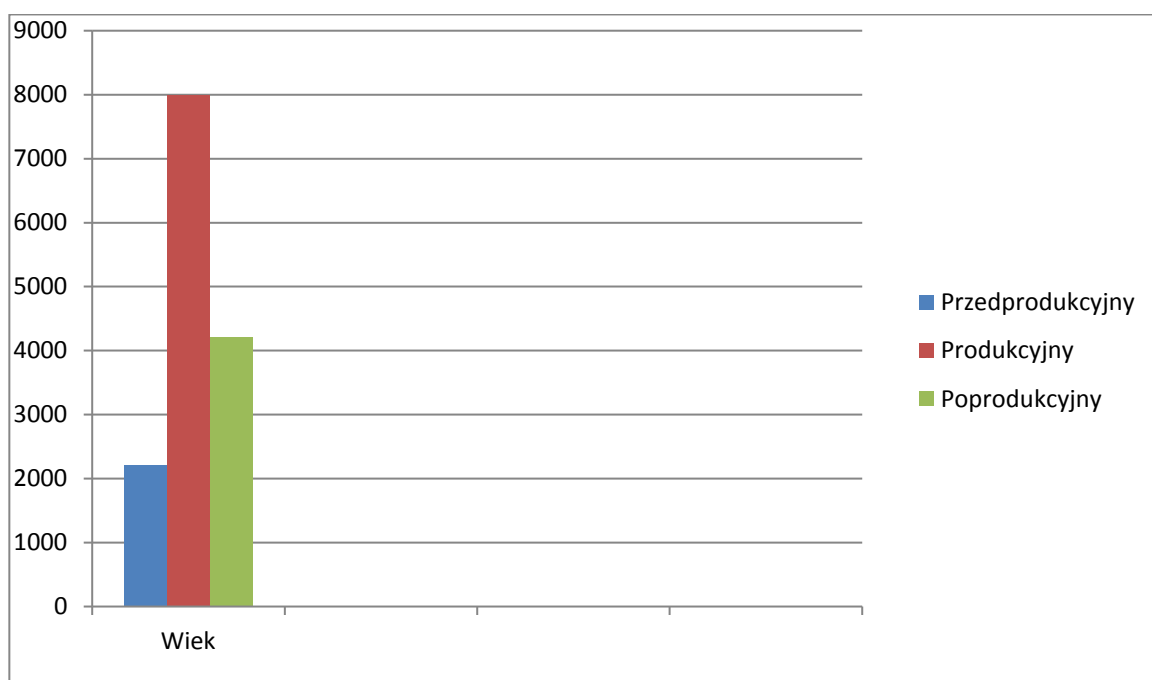
44.	KOŚCIELNA	26	0
45.	KPT. JÓZEFA KURKA-HALNEGO	37	0
46.	KRÓTKA	13	0
47.	KRZYWA	144	0
48.	KWIATOWA	27	0
49.	LIPOWA	27	0
50.	MAŁOGOSKA	17	0
51.	MARII KONOPNICKIEJ	83	2
52.	MIESZKA I	1316	17
53.	MIKOŁAJA KOPERNIKA	110	0
54.	MIKOŁAJA REJA	60	4
55.	MJR AK S. GADZIO-KOS	40	0
56.	MURAWIEC	45	0
57.	NOWA	36	0
58.	OGRODOWA	59	0
59.	OKRĘŻNA	30	0
60.	OKRZEI	650	18
61.	OSIEDLE GÓRKI GRABOWSKIE	36	0
62.	OSIEDŁOWA	153	0
63.	PARKOWA	0	0
64.	PARTYZANTÓW	236	2
65.	PIASTOWSKA	106	0
66.	PIŃCZOWSKA	296	11
67.	PL. TADEUSZA KOŚCIUSZKI	75	1
68.	POLNA	60	0

69.	PROSTA	38	4
70.	PRZEMYSŁOWA	171	5
71.	RAKOWSKA	70	0
72.	ROMANA DMOWSKIEGO	613	5
73.	SADOWA	100	0
74.	SŁODOWA	62	0
75.	SŁONECZNA	121	4
76.	SŁOWIAŃSKA	132	2
77.	SPACEROWA	18	0
78.	SPOKOJNA	145	2
79.	SPÓŁDZIELCZA	101	1
80.	STANISŁAWA KONARSKIEGO	155	2
81.	STEFANA ŻEROMSKIEGO	84	1
82.	STRAŻACKA	63	8
83.	SZANSA	85	2
84.	ŚW. BARBARY	222	0
85.	TOPOŁOWA	160	1
86.	WARSZTATOWA	0	0
87.	WESOŁA	10	0
88.	WIEJSKA	30	0
89.	WILANOWSKA	31	0
90.	WIOSENNA	17	0
91.	WŁADYSŁAWA STANISŁAWA REYMONTA	83	2
92.	WSPÓLNA	43	0
93.	ZAMOŚCIE	16	0

94.	ZIELONA	52	2
95.	ZYGMUNTA KRASIŃSKIEGO	52	3
	OGÓŁEM	14 230	192

**STATYSTYKA LUDNOŚCI
ZAMELDOWANEJ
NA TERENIE MIASTA JĘDRZEJÓW
Z PODZIAŁEM NA WIEK:
PRZEDPRODUKCYJNY, PRODUKCYJNY
I POPRODUKCYJNY**

STAN NA 31-12-2021 R.



WIEK

	PRZEDPROKUKCYJNY	PRODUKCYJNY	POPRODUKCYJNY
OGÓŁEM	2 212	7 998	4 212

LICZBA ZGONÓW ZAREJESTROWANYCH W 2021 ROKU – 406

**LICZBA OSÓB URODZONYCH W 2021 ROKU ZAMELDOWANYCH
NA TERENIE MIASTA I GMINY JĘDRZEJÓW - 160**