

**Uchwała Nr XXIX/274/01  
Rady Miejskiej w Jędrzejowie  
z dnia 30 stycznia 2001 roku**

**w sprawie przystąpienia do sporządzenia miejscowego planu zagospodarowania przestrzennego na obszarze gminy Jędrzejów – terenu zlokalizowanego w miejscowości Podchojny.**

Na podstawie art. 18 ust. 2 pkt 15 ustawy z dnia 8 marca 1990 r. o samorządzie gminnym (Dz. U. z 1996 r. Nr 13 poz. 74, Nr 58 poz. 261, Nr 89 poz. 401, Nr 106 poz. 486, Nr 132 poz. 622 i z 1997 r. Nr 9 poz. 43, Nr 106 poz. 679, Nr 107 poz. 686, Nr 113 poz. 734, Nr 123 poz. 775, z 1998 r. Nr 155 poz. 1014 i Nr 162 poz. 1126; z 2000 r. Dz. U. Nr 26 poz. 306, Nr 48 poz. 552, Nr 62 poz. 718, Nr 91 poz. 1009, Nr 95 poz. 1041), oraz art. 12 ust. 1 i 4 ustawy z dnia 7 lipca 1994 r. o zagospodarowaniu przestrzennym (jednolity tekst: Dz. U. z 1999 r. Nr 15 poz. 139 z późniejszymi zmianami), uchwała się co następuje:

**§ 1.**

1. Przystępuje się do sporządzenia miejscowego planu zagospodarowania przestrzennego na obszarze gminy Jędrzejów, zwanego dalej „planem miejscowym.”
2. Plan miejscowy obejmuje nieruchomość o nr ewid. gruntu 832, położoną w miejscowości Podchojny, w granicach wskazanych w załączniku graficznym nr 1.  
Teren zamierza się przeznaczyć pod lokalizację obiektów zaplecza socjalno – magazynowo – garażowego dla drogowej służby liniowej.
3. Ustaleniami planu miejscowego, należy objąć zakres określony w art. 10 ust. 1 oraz ust. 3 powołanej ustawy o zagospodarowaniu przestrzennym, odpowiednio do przedmiotu planu miejscowego.


**§ 2.**

Wykonanie uchwały powierza się Zarządowi Miejskiemu w Jędrzejowie.

**§ 3.**

Uchwała wchodzi w życie z dniem podjęcia.

**Przewodniczący  
Rady Miejskiej w Jędrzejowie**

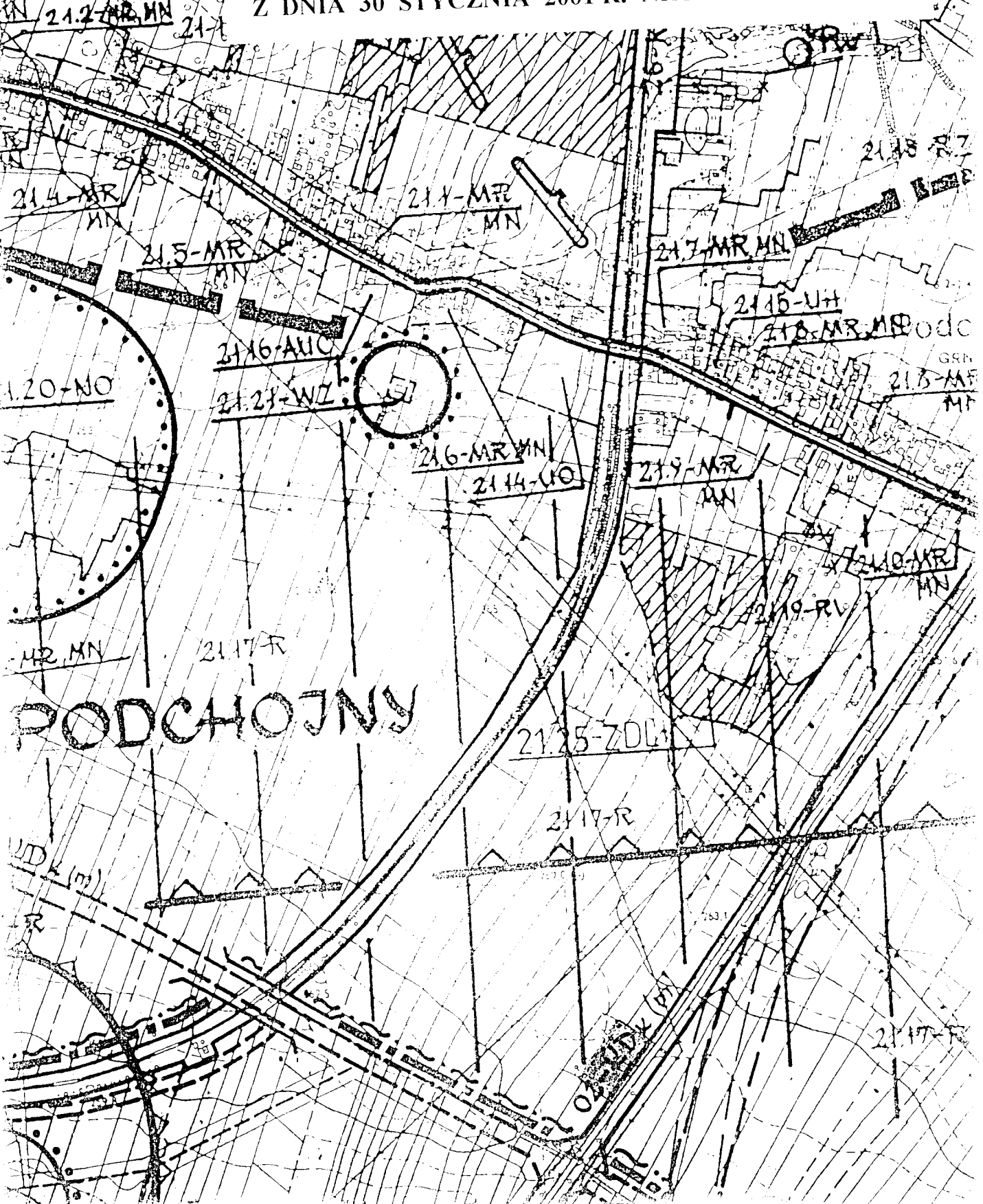
  
**Teresa Szwach**

21.24-RK P-W

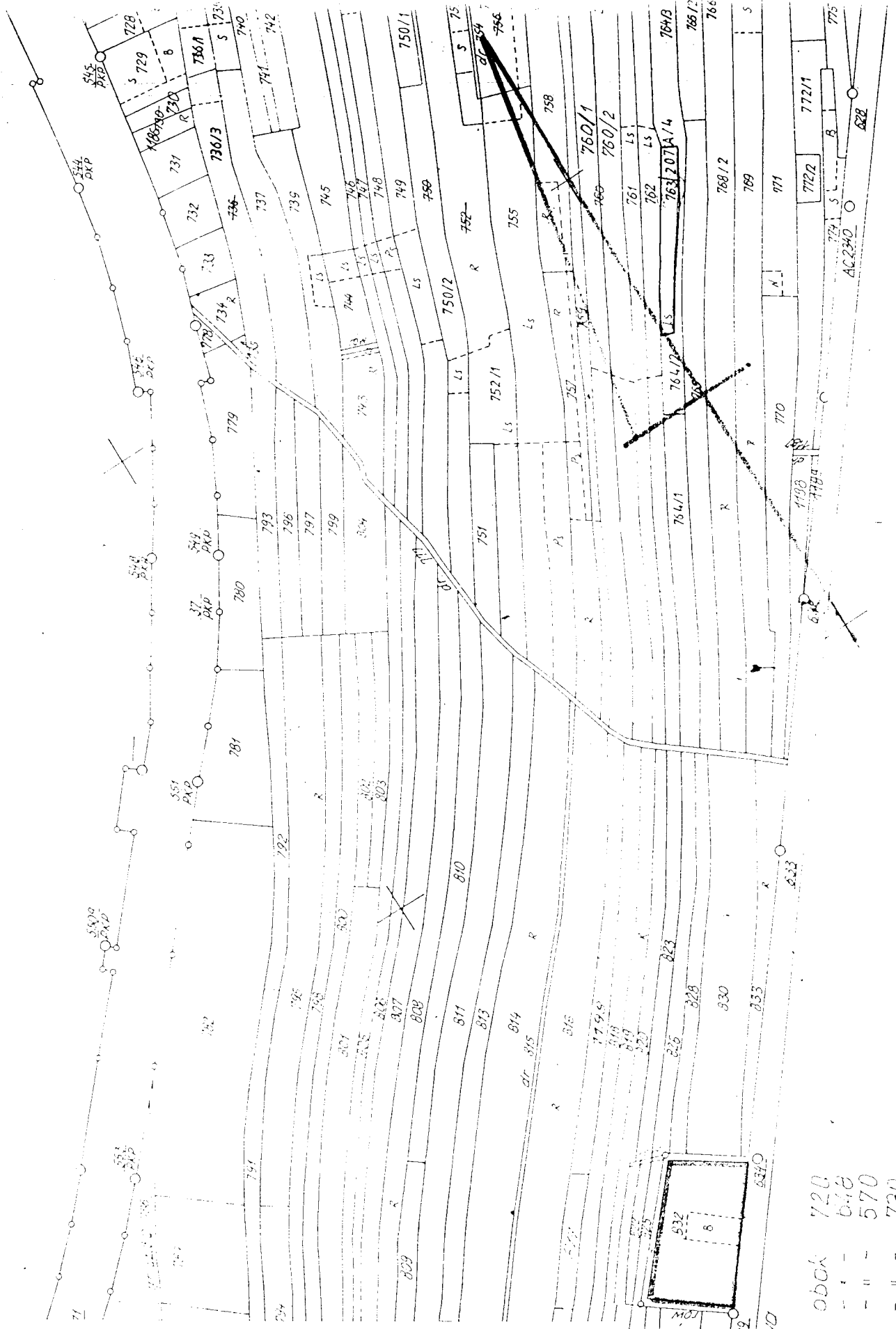
21.18-RZ

SKALA 1: 10 000

ZALĄCZNIK GRAFICZNY NR 1  
DO UCHWAŁY RADY MIEJSKIEJ W JĘDRZEJOWIE  
Z DNIA 30 STYCZNIA 2001 R. NR XXIX/274/01



ZAŁĄCZNIK GRAFICZNY NR 1  
DO UCHWAŁY RADY MIEJSKIEJ W JĘDRZEJOWIE  
Z DNIA 30 STYCZNIA 2001 R. NR XXIX/274/01



Grunt m. Jędrzejów SKALA 1:500

1178	obok	720
1184	-	648
1185	-	570
1186	-	730
1187	-	570